

## Erhaltungsmanagement mit System

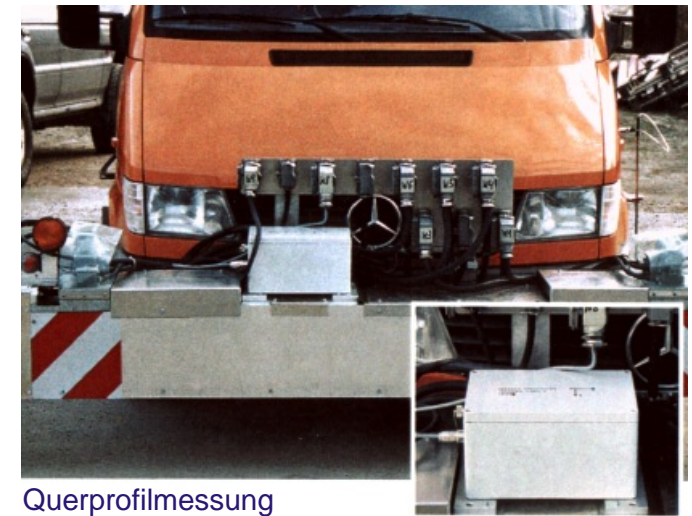
Für das Management der Straßenerhaltung bietet die IFI Consult GmbH durch Kombination aus integrierter Datenerfassung mit fortschrittlicher Informationstechnik ein umfassendes System von der Zustandserfassung bis zur Entwicklung von Erhaltungsstrategien.

Unser Angebot richtet sich an Städte und Gemeinden, an die Straßenbauverwaltungen des Bundes und der Länder, sowie an private Straßenbaulastträger und Baufirmen, für die wir bereits eine Vielzahl großer und kleiner Projekte erfolgreich bearbeitet haben.

Längsprofilmessung



DGPS-Empfänger



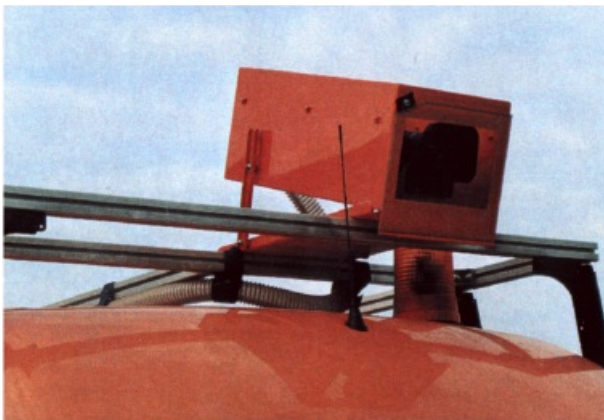
Querprofilmessung

Kreiselsystem

## Zustandserfassung

- Längenmessung/Positionsbestimmung DGPS
- Längsunebenheit
- Querunebenheit
- Griffigkeit
- Oberflächen- und Substanzmerkmale
- Visuell-sensitive Zustandserfassung
- Straßeninventar durch Videoerfassung

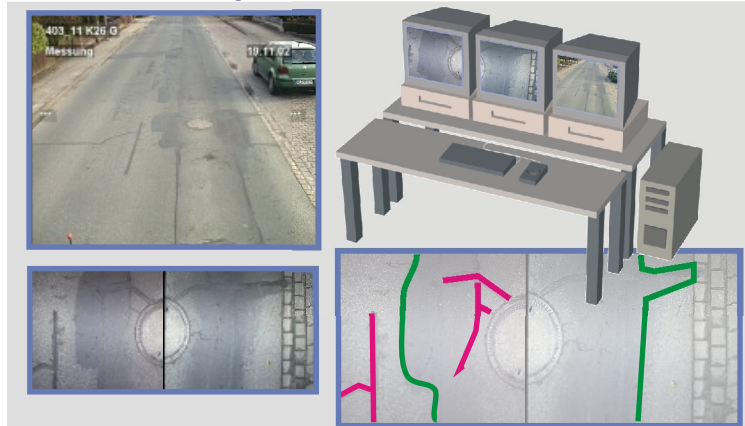
Videoerfassung



## Zustandsbewertung

- Aufbereitung der Messergebnisse
- Festlegung der Zustandsbenotung
- Objektivierung der Zustandsnoten
- Bewertung des Zustandes
- Ermittlung von Schadensbildern
- Darstellung der Ergebnisse als Karten und Zustandsprofil

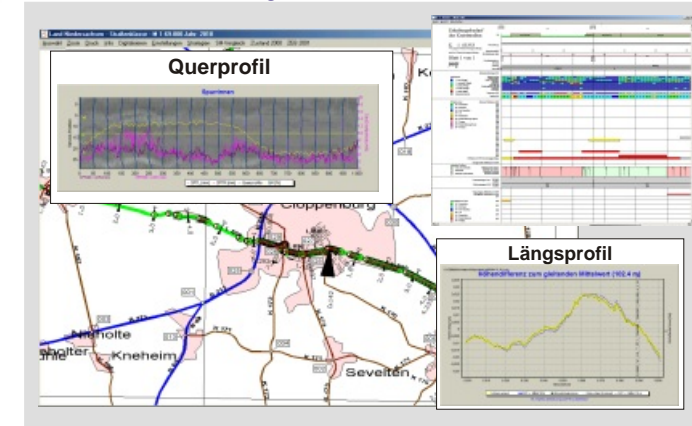
Videoauswertung



## Bedarfs- und Projektplanung

- **Verdichtung** der Ergebnisse im selbstentwickelten Informationssystem
- **Ergänzung** durch globale und lokalisierte Informationen, z.B. aus den Datenbanken ATKIS / ALK und ATKIS / DLM 25
- **Integration** von Haushalts- und Budgetierungsvorgaben
- **Entwicklung** von Erhaltungsstrategien

Datenauswertung



## Unsere Dienstleistungen

Seit über 20 Jahren stehen die Buchstaben IFI u.a. für kompetente Dienstleistungen auf dem Gebiet der Zustandserfassung im Straßenwesen. Die IFI Ingenieurgesellschaft für Infrastruktur mbH konnte sich nicht zuletzt durch ihren Ideenreichtum und ihren qualifizierten und motivierten Mitarbeiterstamm als feste Größe im Bereich der Zustandserfassung im Straßenwesen sowie der Entwicklung von Straßendatenbanken und Pavement Management Programmen auf dem Markt etablieren.

Die IFI Consult GmbH führt nun den erfolgreichen Einstieg in das zukunftsorientierte Fachgebiet des Straßenwesens fort. Mit modernen Messfahrzeugen, welche mit selbst entwickelter Hard- und Software ausgestattet sind, und einer Abteilung für Softwareentwicklung zeigt sich die IFI Consult GmbH umfassend ausgestattet, um flexibel auf Kundenwünsche und technische Neuerungen eingehen zu können.

Die IFI Consult GmbH verfügt über vertiefte Erfahrungen auf folgenden Gebieten:

- Messungen im Rahmen der ZEB: Teilprojekte 1-3
- Kontrollprüfungen im Rahmen von Bauverträgen
- Messungen für die Bestandsaufnahme oder bei Unfallschwerpunkten
- Aufstellung von Straßendatenbanken
- Erstellung von Pavement-Management-Programmen
- Entwicklung komplexer Softwarelösungen

## Kontakt

Nehmen Sie Kontakt zu uns auf. Gern übersenden wir Ihnen weiteres Informationsmaterial oder beraten Sie bei Fragen rund um die Zustandserfassung im Straßenwesen.

## IFI Consult GmbH

**Hinüberstraße 13 a  
30175 Hannover**

**Tel.: 0511 - 388 55 91  
Fax.: 0511 - 388 54 57**

### Mail:

Martin.Worpenberg@IFIconult.de

***www.ificonsult.de***

### Geschäftsführer:

Dr.-Ing. H.-J. Schulze  
Martin Worpenberg

## Management der Straßenerhaltung

Visuelle und messtechnische Zustandserfassung

EDV-technische Zustandsbewertung

Bedarfs- und Projektplanung



## IFI Consult GmbH